

Wipac Diamond Golf Club

# 戦略性豊かなコースと、快適な練習空間でゴルフを満喫

# 日本ダイヤモンドモンドゴルフ倶楽部

神秘的な熊野の山々、熊野灘が目に見え込む絶景コース。雄大な自然の地形を巧みに取り入れ、プレイヤーの挑戦心を掻き立てる。



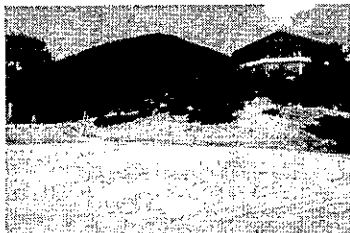
打ち下ろしのミドルホールから始まる1番ホール。第1打は210ヤード付近がベスト。スタートホールのOBは禁物。



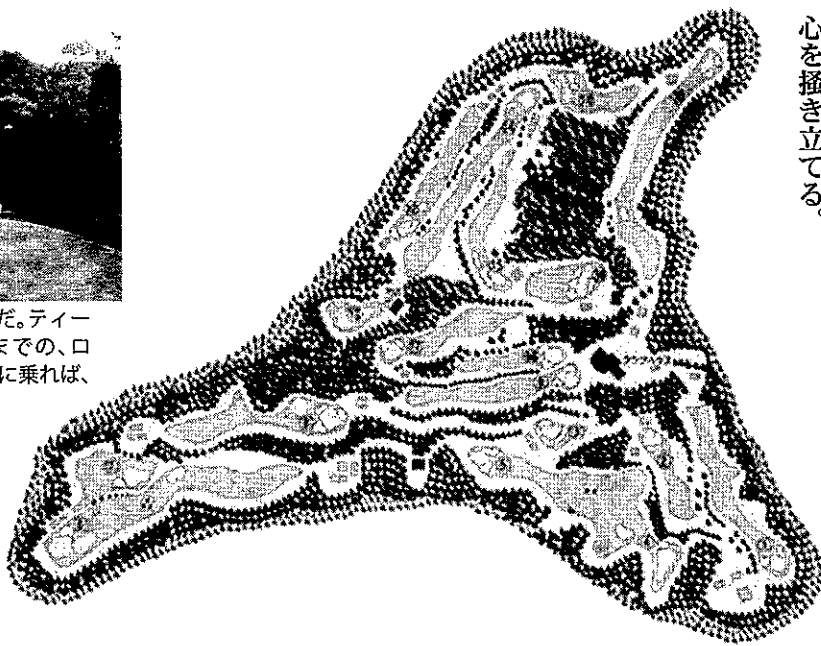
名物ショートホールが13番だ。ティーグラウンドからグリーンまでの、ロケーションも最高。グリーンに乗れば、パーディーもくるかも。



545ヤード・パー5の6番ホールは、やや打ち上げのロングホール。当コースのモンスターホールに挑戦してみてください…



距離のないまっすぐなサービスマドルホールが18番だ。パーディーを奪い、ニコニコでクラブハウスへ。

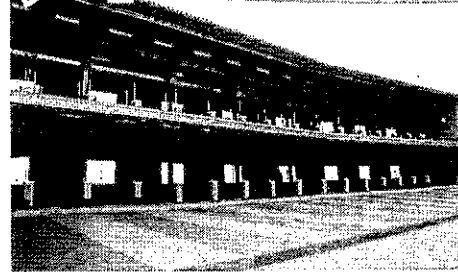


## 18ホール 5,420ヤード PAR70

全コース、施設を全面禁煙にし、心身の癒しと健康を提供する

～充実のクラブハウス～

## ダイヤモンドゴルフヒル



バンカー、アプローチ場も完成した2階建て、全32打席のゴルフ練習場。

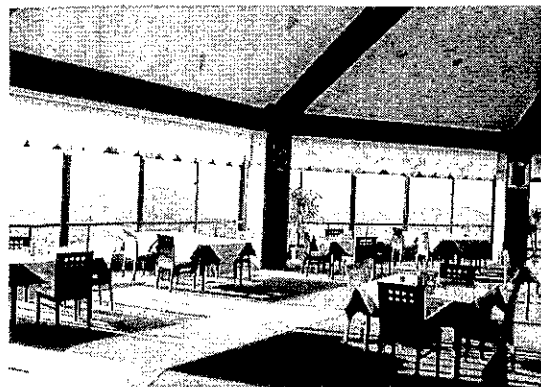
フェアウェイは200ヤードあり、打ったボールの軌道や飛距離が正確に把握できる。また、50,70,100,150ヤードのポイントに目印を設置しており、ショットの精度を確認できる。全打席に全自動ティーアップ機を設置しているため、ボールを運んだり、ティーに置き直したりする必要がなく、練習に集中できる環境が整っている。



### スイングナビ

5打席に、10分100円のスイングナビを搭載。自分のスイングを記録し、プロのスイングと比較することで、正しいフォームが身に付く。USBで画像を取得し、喫茶コーナーのTV画面でじっくりフォームを研究するのも、アツいので、お勧めだ。

レストラン 山の上



太平洋を見晴らす眺望に恵まれた、空中レストラン。海・山に囲まれた180度の絶景と、シェフ自慢の料理を満喫できる。一般客の利用も、大歓迎。お土産商品の「まぐろカレ」や「紅葉屋本舗の羊羹」も、好評販売中だ。

男女浴室とも、爽やかな檜の香りが広がる大浴場。檜特有の香りの正体は、ヒノキチオールという成分。鎮咳・消炎効果を持つヒノキチオールは、湯気と共に鼻から入り、自律神経に作用することでリラックス効果をもたらす。男性浴室にはサウナも設置、女性浴室には岩盤浴もあり、ゆったりくつろげる。家族で楽しめるシュミレーションゴルフも魅力的です。

